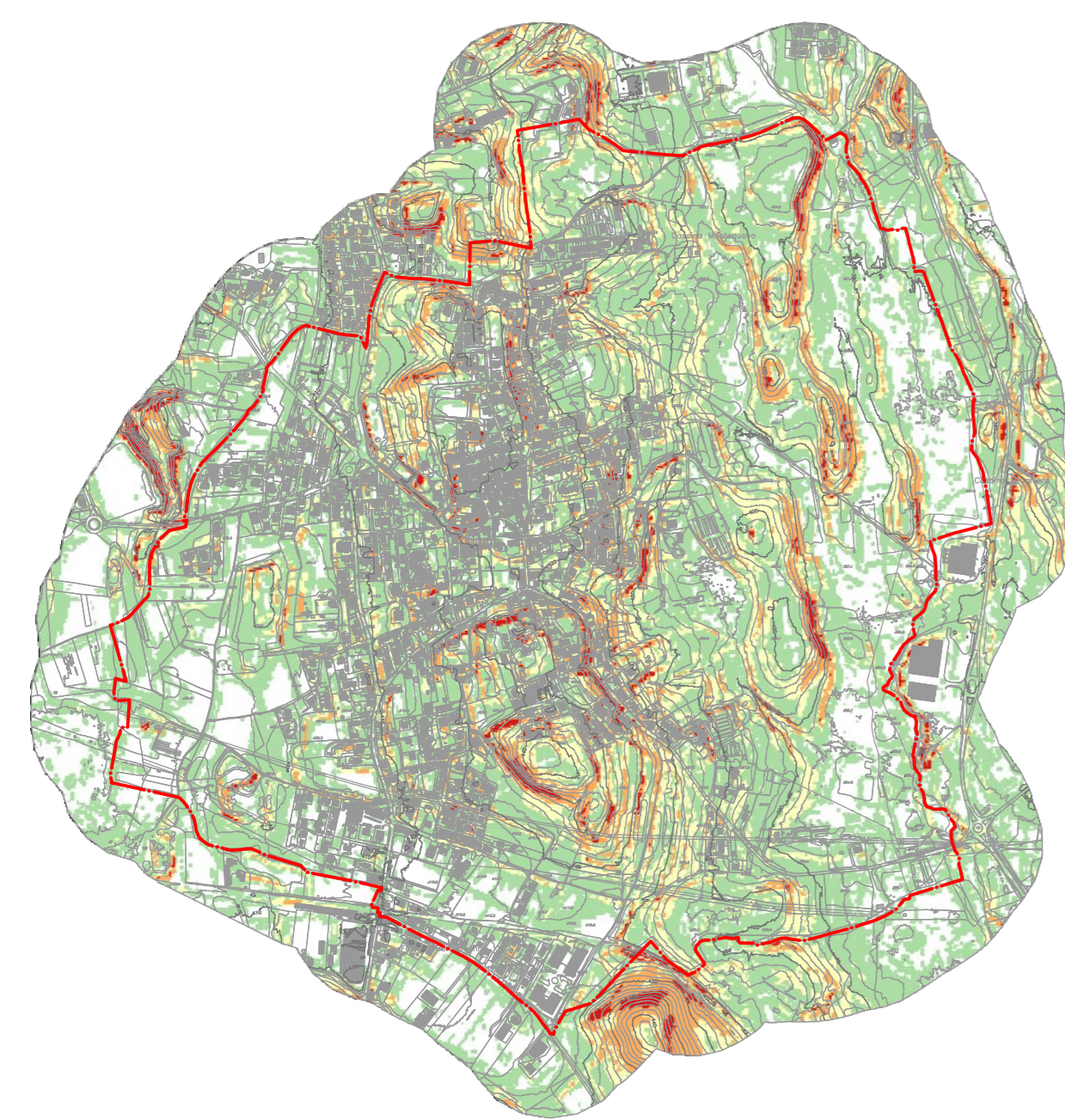


**CARATTERI IDROLOGICI E IDROGEOLOGICI**

- Limite di bacino idrografico - spartiacque
- Direzioni principali del flusso idrico sotterraneo
- Aree con presenza della falda a debole profondità, occasionalmente affiorante
- Area con tendenza al ristagno idrico delle acque superficiali e/o drenaggio difficoltoso



**AREE A PENDENZA OMOGENEA**

- Pendenza inferiore a 1°
- Pendenza compresa tra 1° e 5°
- Pendenza compresa tra 5° e 9°
- Pendenza compresa tra 9° e 15°
- Pendenza superiore a 15°

**Are NON adatte all'utilizzo di sistemi di infiltrazione come misura di invarianza idraulica**

**AREE ASSOGGETTATE A VINCOLO DI SALVAGUARDIA DELLE CAPTAZIONI AD USO IDROPOTABILE**

- Zona di rispetto vigente dei pozzi ad uso idropotabile, definita con criterio geometrico (200 m dall'asse del pozzo)

**AREE ASSOGGETTATE AD ALTRI VINCOLI**

- Zona di rispetto cimiteriale

**AREE CONDIZIONATE DALLA FALDA**

- Aree con presenza della falda a debole profondità, occasionalmente affiorante

**AREE CONDIZIONATE DALLA PERMEABILITA' DEI TERRENI**

- Area con tendenza al ristagno idrico delle acque superficiali e/o drenaggio difficoltoso
- Area con presenza di lenti torbose nei primi 5-6 m di profondità

**AREE CONDIZIONATE DALLA GEOMORFOLOGIA**

- Aree dei terrazzi morfologici, caratterizzati da acclività superiore a 15°



**DRENAGGIO DELLE ACQUE E PERMEABILITA' DEI TERRENI**

Ambito omogeneo	Caratteri litologici e geotecnici	Permeabilità dei terreni
	Terreni prevalentemente granulari, costituiti da sabbie e ghiaie con ciottoli in matrice limoso - argillosa, con caratteristiche geotecniche da discrete a buone, ad eccezione dei primi metri (2-4 m), che migliorano con la profondità.	Permeabilità media in superficie, da media ad elevata in profondità; permeabilità bassa in situazioni localizzate
	Terreni granulari costituiti da ghiaie ciottoli e trovanti in matrice sabbioso - limoso - argillosa, con caratteristiche geotecniche variabili, ma generalmente discrete.	Permeabilità variabile, generalmente compresa tra media e bassa
	Terreni prevalentemente granulari, costituiti da sabbie e limi con ghiaia in matrice limoso - argillosa e presenza occasionale di torba, con caratteristiche geotecniche da discrete a buone, ad eccezione dei primi metri (2-4 m), che migliorano con la profondità.	Permeabilità da media a bassa in superficie, da media ad elevata in profondità
	Terreni costituiti da sabbie e ghiaie con alternanze argillose - limose e/o lenti torbose nei primi 5-6 m di profondità, con forte componente coesiva, con caratteristiche geotecniche scadenti.	Permeabilità da media a bassa in superficie, da media ad elevata in profondità; presenza della falda a debole profondità e occasionalmente affiorante; locali fenomeni di ristagno delle acque superficiali



**CARTA TEMATICA DEL VERDE**

- Aree agricole
- Boschi e arbusteti
- Aree incolte

**STUDIO DI GEOLOGIA**

Dott. Geol. Marco Parmigiani  
Via R. Sanzio, n.3 - 21049 - Tradate (VA)

Tel. e Fax ufficio: 0331 - 810710

e\_mail: geologoparmigiani@gmail.com



**COMUNE DI ALBIOLO**  
Provincia di COMO

**STUDIO COMUNALE DI GESTIONE DEL RISCHIO IDRAULICO**  
ai sensi dell'Art. 14 Comma, 7 del R.R. n° 7 del 23/11/2017 s.m.i.

**Carta delle aree non adatte all'infiltrazione delle acque pluviali nel suolo e negli strati superficiali del sottosuolo**

**Tav. 5**

Scala  
**1:5.000/1:15.000**

Tradate, Dicembre 2023

Il tecnico incaricato:  
**Dott. Geol. Marco Parmigiani**



Studio redatto con la collaborazione ingegneristica di:  
**Dott. Ing. Giancarlo Garbin**



Studi e progetti nel settore della idrogeologia e geologia ambientale